

TROU BLANC V4 A5 IV 3.4/4

Situation: IGN TOP25 ST-DENIS 4402RT pli 1/2

❖ Caractéristiques du canyon :

Longueur : 1700 m ; **Altitude de départ :** 850 m ; **Altitude arrivée :** 630 m ; **Dénivelé :** 220
Temps d'approche : 45 min **Temps de parcours :** 4h ; **Temps de retour :** 15 min ;
Temps total : 5H ; **navette :** non

❖ Accès :

- **Amont :** Emprunter la variante du GR R1 (piste qui monte 200m avant le parking en direction de Grand Sable, Trou Blanc). Au niveau du col, une croix surplombe la rivière, elle marque la sortie de l'échappatoire qui évite l'étranglement d'entrée. Poursuivez jusqu'à ce que la piste devienne un chemin qui redescend vers le lit de la Rivière du Mât. Longer les berges RG puis RD jusqu'à trouver l'étranglement d'entrée du Trou blanc.

- **Aval :** De Hell-Bourg, dans le cirque de Salazie, prendre la D48 vers l'Îlet à Vidot. Poursuivre jusqu'au final de la route puis s'engager sur la piste carrossable qui indique Trou Blanc Source Pétrifiante. Stationner le véhicule sur le parking final, point de départ du sentier pour le piton d'Enchaing, sortie de canyon.

- **Retour :** après la tyro finale, continuer 10mn dans le lit de la rivière jusqu'à apercevoir la passerelle. La sente de retour se situe environ 50m avant celle-ci et monte raide en Rd, jusqu'à regagner le GR puis le parking.

❖ Equipement en place et particularités de la course:

Canyon sportif, utilisé par des professionnels. L'ensemble est très bon, la plupart des ressauts offrent plusieurs possibilités de passages. Selon le niveau d'eau, beaucoup de toboggans peuvent être shuntés. La cotation en V4 est liée au rappel du départ sinon on passe en V3.

R1 rappel dans l'actif de la plateforme ou excentré au bout de la main courante à fixe (heureusement). Guidé possible sympa de la plateforme. R1 bis permet d'éviter le corridor.

Le tob team : mettre une corde de frein sans quoi le virage (retournement fréquent) ne sera pas marrant pour tout le monde.

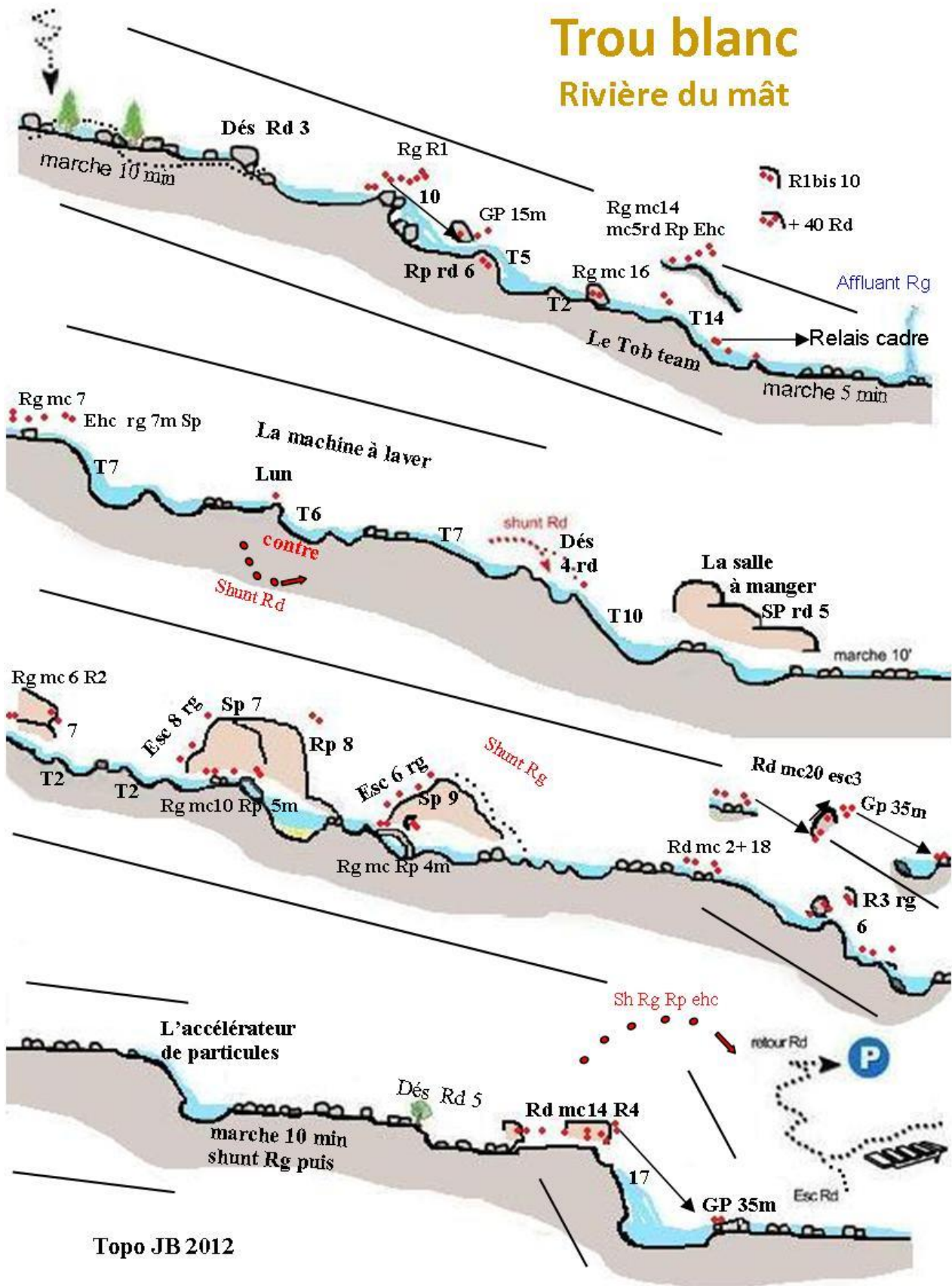
❖ Avis :

Sans doute la descente classique la plus ludique de l'île. Toboggans, sauts, guidés, petits rappels, tout s'enchaîne dans une magnifique étroiture. **Attention toutefois à la météo et au niveau d'eau car l'étranglement charge et le niveau monte vite**, l'aqualand géant devient alors bien moins ludique voir dangereux.

Date du relevé et TOPO JB 2012

Trou blanc

Rivière du mât



TROU BLANC V4 A5 IV 3.4/4

Situation: IGN TOP25 ST-DENIS 4402RT pli I/2

❖ Caractéristiques du canyon :

Longueur : 1700 m ; **Altitude de départ :** 850 m ; **Altitude arrivée :** 630 m ; **Dénivelé :** 220
Temps d'approche : 45 min **Temps de parcours :** 4h ; **Temps de retour :** 15 min ;
Temps total : 5H ; **navette :** non

❖ Accès :

- **Amont :** Emprunter la variante du GR R1 (piste qui monte 200m avant le parking en direction de Grand Sable, Trou Blanc). Au niveau du col, une croix surplombe la rivière, elle marque la sortie de l'échappatoire qui évite l'étroiture d'entrée. Poursuivez jusqu'à ce que la piste devienne un chemin qui redescend vers le lit de la Rivière du Mât. Longez les berges RG puis RD jusqu'à trouver l'étroiture d'entrée du Trou blanc.

- **Aval :** De Hell-Bourg, dans le cirque de Salazie, prendre la D48 vers l'Îlet à Vidot. Poursuivre jusqu'au final de la route puis s'engager sur la piste carrossable qui indique Trou Blanc Source Pétrifiante. Stationner le véhicule sur le parking final, point de départ du sentier pour le piton d'Enchaing, sortie de canyon.

- **Retour :** après la tyro finale, continuer 10mn dans le lit de la rivière jusqu'à apercevoir la passerelle. La sente de retour se situe environ 50m avant celle-ci et monte raide en Rd, jusqu'à regagner le GR puis le parking.

❖ Equipement en place et particularités de la course:

Canyon sportif, utilisé par des professionnels. L'ensemble est très bon, la plupart des ressauts offrent plusieurs possibilités de passages. Selon le niveau d'eau, beaucoup de toboggans peuvent être shuntés. La cotation en V4 est liée au rappel du départ sinon on passe en V3.

R1 rappel dans l'actif de la plateforme ou excentré au bout de la main courante à fixe (heureusement). Guidé possible sympa de la plateforme. R1 bis permet d'éviter le corridor.

Le tob team : mettre une corde de frein sans quoi le virage (retournement fréquent) ne sera pas marrant pour tout le monde.

❖ Avis :

Sans doute la descente classique la plus ludique de l'île. Toboggans, sauts, guidés, petits rappels, tout s'enchaîne dans une magnifique étroiture. **Attention toutefois à la météo et au niveau d'eau car l'étroiture charge et le niveau monte vite**, l'aqualand géant devient alors bien moins ludique voir dangereux.

Date du relevé et TOPO JB 2012

